

***WIND SERVICE***  
**DYSTRYBUCJA**

**INFORMACJA O ŁĄCZNEJ DOSTĘPNEJ MOCY PRZYŁĄCZENIOWEJ  
DLA ŹRÓDEŁ W SIECI DYSTRYBUCYJNEJ  
WIND SERVICE DYSTRYBUCJA SP. Z O.O.**

Zgodnie z art. 7 ust. 8l pkt. 2) ustawy Prawo energetyczne

**STAN NA 30 września 2018r.**

A small, handwritten mark or signature in the bottom right corner of the page.

**Spis treści:**

1. **Wprowadzenie**
2. **Obszar analizy**
3. **Zagospodarowanie mocy przyłączeniowej**
4. **Informacja o podmiotach ubiegających się o przyłączenie do sieci**
5. **Schemat sieci dystrybucyjnej**
6. **Planowane zmiany łącznej mocy przyłączeniowej dla źródeł w okresie kolejnych pięciu lat od dnia publikacji niniejszej informacji**



### **1. Wprowadzenie:**

Ustawa z dnia 19 sierpnia 2011 roku o zmianie ustawy Prawo energetyczne oraz o zmianie niektórych innych ustaw, która weszła w życie 30 października 2011 roku, nakłada na operatorów dystrybucyjnych w tym Wind Service Dystrybucja Sp. z o.o. (dalej zwana Wind Service Dystrybucja) obowiązek sporządzenia i upublicznienia informacji dotyczących wartości łącznej mocy przyłączeniowej dla źródeł, a także planowanych zmian tych wartości w okresie kolejnych 5 lat od dnia ich publikacji, dla całej sieci przedsiębiorstwa Wind Service Dystrybucja o napięciu znamionowym powyżej 1kV z podziałem na grupy stacji elektroenergetycznych wchodzące w skład sieci o napięciu znamionowym 110 kV.

### **2. Obszar analizy:**

Przedmiotem niniejszej analizy jest obszar działalności objętej koncesją nr DEE/360/26440/W/DRE/2015/MRf z dnia 21 grudnia 2015r. polegającej na dystrybucji energii elektrycznej na potrzeby odbiorców zlokalizowanych na terenie następujących gmin województwa zachodniopomorskiego: Darłowo, Sianów, Biesiekierz oraz mieście Koszalin za pomocą przyłącza do sieci przesyłowej oraz sieciami wysokiego i średniego napięcia.

### **3. Zagospodarowanie mocy przyłączeniowej:**

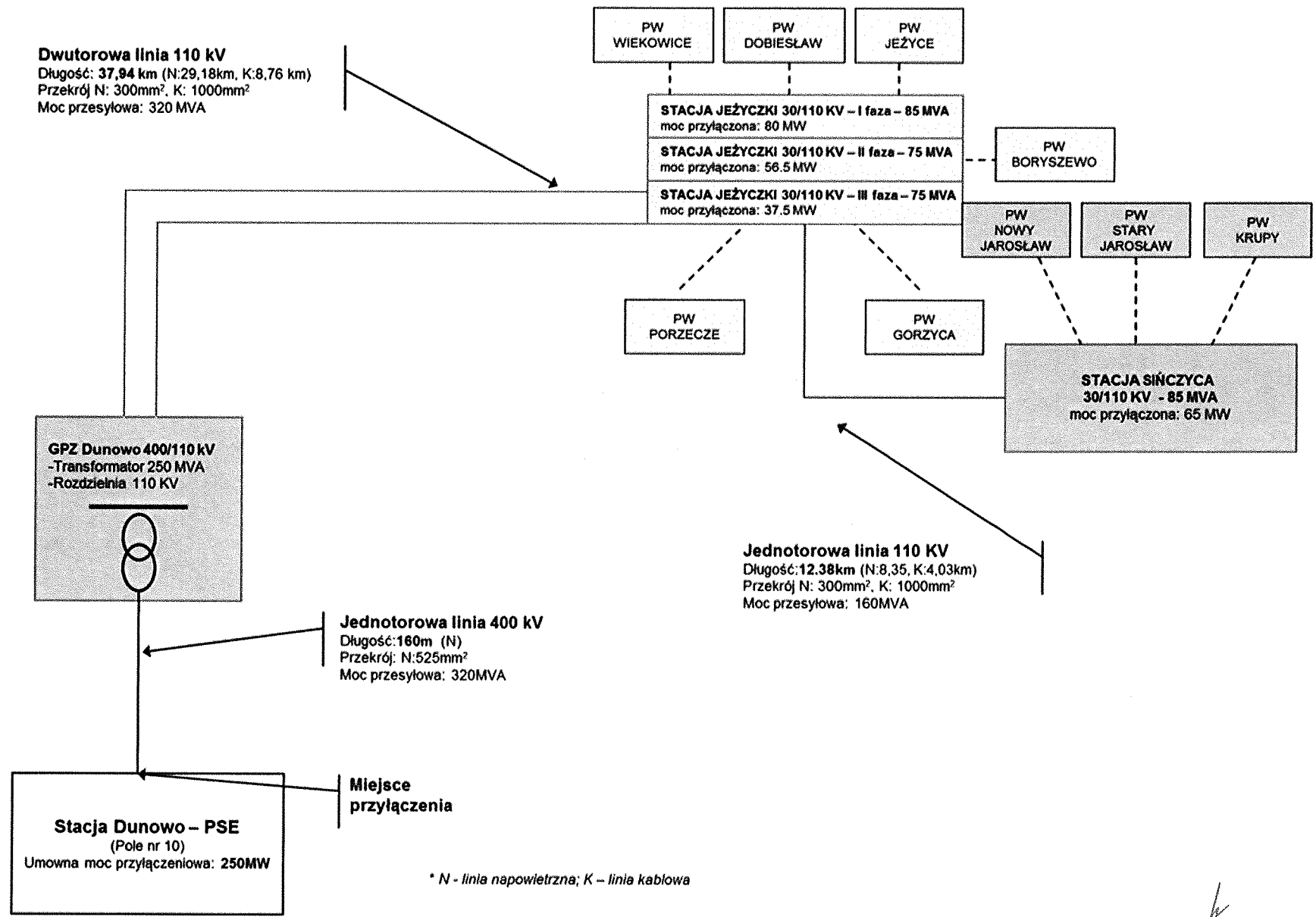
Na dzień 30 września 2018r. Wind Service Dystrybucja jako sieć dystrybucyjna posiada moc przyłączeniową 250MVA, zgodnie z umową przyłączeniową z dnia 14 czerwca 2010 roku, oraz aneksem z dnia 16 grudnia 2015 roku przenoszącym prawa i obowiązki na spółkę Wind Service Dystrybucja jako Operatora Sieci Dystrybucyjnej Farmy Wiatrowej Darłowo, która zagospodarowała na potrzeby wymienianych niżej parków wiatrowych 250 MW z dostępnych 250MW.

### **4. Informacja o podmiotach ubiegających się o przyłączenie do sieci:**

Zarząd spółki Wind Service Dystrybucja informuję, iż na dzień 30 września 2018r. Wind Service Dystrybucja nie posiada wolnej mocy przyłączeniowej w związku czym nie wpłynął żaden wniosek o przyłączenie do sieci.

### **5. Schemat sieci dystrybucyjnej:**

Poniższy schemat przedstawia sieć dystrybucyjną Wind Service o mocy przesyłowej 250MVA wraz z aktualnymi przyłączeniami oraz wolną mocą przyłączeniową.



*[Handwritten signature]*

STAN NA 30 września 2018r.

Farma Wiatrowa	Nazwa i adres wytwórcy (siedziba firmy)	Lokalizacja źródła	Moc Przyłączeniowa [MW]	Data wydania warunków przyłączenia
FW WIEKOWICE	Wind Invest Sp. z o.o.	Wiekowice i Dobiesław, gmina Darłowo, powiat: sławieński, kod pocztowy: 76-150, województwo: zachodniopomorskie	25	07-2008
FW JEŻYCE	Jeżyczki Wind Invest Sp. z o.o.	Jeżyczki i Jeżyce, gmina Darłowo, powiat: sławieński, kod pocztowy: 76-150, województwo: zachodniopomorskie	27	07-2008
FW DOBIESŁAW	Dobiesław Wind Invest Sp. z o.o.	Porzecze i Dobiesław, gmina Darłowo, powiat: sławieński, kod pocztowy: 76-150, województwo: zachodniopomorskie	27	07-2008
FW BORYSZEWO	Boryszewo Wind Invest Sp. z o.o.	Dobiesław i Wiekowice, gmina Darłowo, powiat: sławieński, kod pocztowy: 76-150, województwo: zachodniopomorskie	32	07-2008
FW KRUPY	Krupy Wind Invest Sp. z o.o.	Kowalewice, Krupy i Sińczyca, gmina Darłowo, powiat: sławieński, kod pocztowy: 76-150, województwo: zachodniopomorskie	17	07-2008
FW NOWY JAROSŁAW	Nowy Jarosław Wind Invest Sp. z o.o.	Sińczyca, Krupy i Nowy Jarosław, gmina Darłowo, powiat: sławieński, kod pocztowy: 76-150, województwo: zachodniopomorskie	25	07-2008
FW STARY JAROSŁAW	Stary Jarosław Wind Invest Sp. z o.o.	Stary Jarosław, gmina Darłowo, powiat: sławieński, kod pocztowy: 76-150, województwo: zachodniopomorskie	22	07-2008
FW PORZECZE	Pękanino Wind Invest Sp. z o.o.	Dobiesław, Domasławice i Porzecze, gmina Darłowo, powiat: sławieński, kod pocztowy: 76-150, województwo: zachodniopomorskie	24	07-2008
FW GORZYCA	Gorzycza Wind Invest Sp. z o.o.	Pękanino, gmina Darłowo, powiat: sławieński, kod pocztowy: 76-150, województwo: zachodniopomorskie	45	07-2008

**6. Planowane zmiany łącznej mocy przyłączeniowej dla źródeł w okresie kolejnych pięciu lat od dnia publikacji niniejszej informacji:**

**Plan na 2019:**

<b>Farma Wiatrowa</b>	<b>Nazwa i adres wytwórcy (siedziba firmy)</b>	<b>Lokalizacja źródła</b>	<b>Moc Przyłączeniowa [MW]</b>	<b>Data wydania warunków przyłączenia</b>
FW WIEKOWICE	Wind Invest Sp. z o.o.	Wiekowice i Dobiesław, gmina Darłowo, powiat: sławieński, kod pocztowy: 76-150, województwo: zachodniopomorskie	25	07-2008
FW JEŻYCE	Jeżyczki Wind Invest Sp. z o.o.	Jeżyczki i Jeżyce, gmina Darłowo, powiat: sławieński, kod pocztowy: 76-150, województwo: zachodniopomorskie	27	07-2008
FW DOBIESŁAW	Dobiesław Wind Invest Sp. z o.o.	Porzecze i Dobiesław, gmina Darłowo, powiat: sławieński, kod pocztowy: 76-150, województwo: zachodniopomorskie	27	07-2008
FW BORYSZEWO	Boryszewo Wind Invest Sp. z o.o.	Dobiesław i Wiekowice, gmina Darłowo, powiat: sławieński, kod pocztowy: 76-150, województwo: zachodniopomorskie	32	07-2008
FW KRUPY	Krupy Wind Invest Sp. z o.o.	Kowalewice, Krupy i Sińczyca, gmina Darłowo, powiat: sławieński, kod pocztowy: 76-150, województwo: zachodniopomorskie	17	07-2008
FW NOWY JAROSŁAW	Nowy Jarosław Wind Invest Sp. z o.o.	Sińczyca, Krupy i Nowy Jarosław, gmina Darłowo, powiat: sławieński, kod pocztowy: 76-150, województwo: zachodniopomorskie	25	07-2008
FW STARY JAROSŁAW	Stary Jarosław Wind Invest Sp. z o.o.	Stary Jarosław, gmina Darłowo, powiat: sławieński, kod pocztowy: 76-150, województwo: zachodniopomorskie	22	07-2008
FW PORZECZE	Pękanino Wind Invest Sp. z o.o.	Dobiesław, Domasławice i Porzecze, gmina Darłowo, powiat: sławieński, kod pocztowy: 76-150, województwo: zachodniopomorskie	24	07-2008
FW GORZYCA	Gorzycza Wind Invest Sp. z o.o.	Pękanino, gmina Darłowo, powiat: sławieński, kod pocztowy: 76-150, województwo: zachodniopomorskie	45	07-2008

*K*

**Plan na 2020:**

<b>Farma Wiatrowa</b>	<b>Nazwa i adres wytwórcy (siedziba firmy)</b>	<b>Lokalizacja źródła</b>	<b>Moc Przyłączeniowa [MW]</b>	<b>Data wydania warunków przyłączenia</b>
FW WIEKOWICE	Wind Invest Sp. z o.o.	Wiekowice i Dobiesław, gmina Darłowo, powiat: sławieński, kod pocztowy: 76-150, województwo: zachodniopomorskie	25	07-2008
FW JEŻYCE	Jeżyczki Wind Invest Sp. z o.o.	Jeżyczki i Jeżyce, gmina Darłowo, powiat: sławieński, kod pocztowy: 76-150, województwo: zachodniopomorskie	27	07-2008
FW DOBIESŁAW	Dobiesław Wind Invest Sp. z o.o.	Porzecze i Dobiesław, gmina Darłowo, powiat: sławieński, kod pocztowy: 76-150, województwo: zachodniopomorskie	27	07-2008
FW BORYSZEWO	Boryszewo Wind Invest Sp. z o.o.	Dobiesław i Wiekowice, gmina Darłowo, powiat: sławieński, kod pocztowy: 76-150, województwo: zachodniopomorskie	32	07-2008
FW KRUPY	Krupy Wind Invest Sp. z o.o.	Kowalewice, Krupy i Sińczyca, gmina Darłowo, powiat: sławieński, kod pocztowy: 76-150, województwo: zachodniopomorskie	17	07-2008
FW NOWY JAROSŁAW	Nowy Jarosław Wind Invest Sp. z o.o.	Sińczyca, Krupy i Nowy Jarosław, gmina Darłowo, powiat: sławieński, kod pocztowy: 76-150, województwo: zachodniopomorskie	25	07-2008
FW STARY JAROSŁAW	Stary Jarosław Wind Invest Sp. z o.o.	Stary Jarosław, gmina Darłowo, powiat: sławieński, kod pocztowy: 76-150, województwo: zachodniopomorskie	22	07-2008
FW PORZECZE	Pękanino Wind Invest Sp. z o.o.	Dobiesław, Domasławice i Porzecze, gmina Darłowo, powiat: sławieński, kod pocztowy: 76-150, województwo: zachodniopomorskie	24	07-2008
FW GORZYCA	Gorzycza Wind Invest Sp. z o.o.	Pękanino, gmina Darłowo, powiat: sławieński, kod pocztowy: 76-150, województwo: zachodniopomorskie	45	07-2008

f

**Plan na 2021:**

<b>Farma Wiatrowa</b>	<b>Nazwa i adres wytwórcy (siedziba firmy)</b>	<b>Lokalizacja źródła</b>	<b>Moc Przyłączeniowa [MW]</b>	<b>Data wydania warunków przyłączenia</b>
FW WIEKOWICE	Wind Invest Sp. z o.o.	Wiekowice i Dobiesław, gmina Darłowo, powiat: sławieński, kod pocztowy: 76-150, województwo: zachodniopomorskie	25	07-2008
FW JEŻYCE	Jeżyczki Wind Invest Sp. z o.o.	Jeżyczki i Jeżyce, gmina Darłowo, powiat: sławieński, kod pocztowy: 76-150, województwo: zachodniopomorskie	27	07-2008
FW DOBIESŁAW	Dobiesław Wind Invest Sp. z o.o.	Porzecze i Dobiesław, gmina Darłowo, powiat: sławieński, kod pocztowy: 76-150, województwo: zachodniopomorskie	27	07-2008
FW BORYSZEWO	Boryszewo Wind Invest Sp. z o.o.	Dobiesław i Wiekowice, gmina Darłowo, powiat: sławieński, kod pocztowy: 76-150, województwo: zachodniopomorskie	32	07-2008
FW KRUPY	Krupy Wind Invest Sp. z o.o.	Kowalewice, Krupy i Sińczyca, gmina Darłowo, powiat: sławieński, kod pocztowy: 76-150, województwo: zachodniopomorskie	17	07-2008
FW NOWY JAROSŁAW	Nowy Jarosław Wind Invest Sp. z o.o.	Sińczyca, Krupy i Nowy Jarosław, gmina Darłowo, powiat: sławieński, kod pocztowy: 76-150, województwo: zachodniopomorskie	25	07-2008
FW STARY JAROSŁAW	Stary Jarosław Wind Invest Sp. z o.o.	Stary Jarosław, gmina Darłowo, powiat: sławieński, kod pocztowy: 76-150, województwo: zachodniopomorskie	22	07-2008
FW PORZECZE	Pękanino Wind Invest Sp. z o.o.	Dobiesław, Domasławice i Porzecze, gmina Darłowo, powiat: sławieński, kod pocztowy: 76-150, województwo: zachodniopomorskie	24	07-2008
FW GORZYCA	Gorzycza Wind Invest Sp. z o.o.	Pękanino, gmina Darłowo, powiat: sławieński, kod pocztowy: 76-150, województwo: zachodniopomorskie	45	07-2008



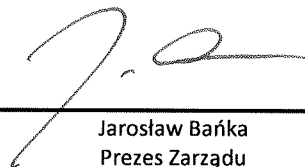
**Plan na 2022:**

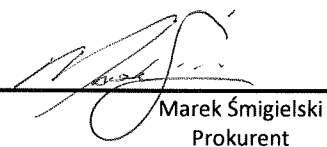
<b>Farma Wiatrowa</b>	<b>Nazwa i adres wytwórcy (siedziba firmy)</b>	<b>Lokalizacja źródła</b>	<b>Moc Przyłączeniowa [MW]</b>	<b>Data wydania warunków przyłączenia</b>
FW WIEKOWICE	Wind Invest Sp. z o.o.	Wiekowice i Dobiesław, gmina Darłowo, powiat: sławieński, kod pocztowy: 76-150, województwo: zachodniopomorskie	25	07-2008
FW JEŻYCE	Jeżyczki Wind Invest Sp. z o.o.	Jeżyczki i Jeżyce, gmina Darłowo, powiat: sławieński, kod pocztowy: 76-150, województwo: zachodniopomorskie	27	07-2008
FW DOBIESŁAW	Dobiesław Wind Invest Sp. z o.o.	Porzecze i Dobiesław, gmina Darłowo, powiat: sławieński, kod pocztowy: 76-150, województwo: zachodniopomorskie	27	07-2008
FW BORYSZEWO	Boryszewo Wind Invest Sp. z o.o.	Dobiesław i Wiekowice, gmina Darłowo, powiat: sławieński, kod pocztowy: 76-150, województwo: zachodniopomorskie	32	07-2008
FW KRUPY	Krupy Wind Invest Sp. z o.o.	Kowalewice, Krupy i Sińczyca, gmina Darłowo, powiat: sławieński, kod pocztowy: 76-150, województwo: zachodniopomorskie	17	07-2008
FW NOWY JAROSŁAW	Nowy Jarosław Wind Invest Sp. z o.o.	Sińczyca, Krupy i Nowy Jarosław, gmina Darłowo, powiat: sławieński, kod pocztowy: 76-150, województwo: zachodniopomorskie	25	07-2008
FW STARY JAROSŁAW	Stary Jarosław Wind Invest Sp. z o.o.	Stary Jarosław, gmina Darłowo, powiat: sławieński, kod pocztowy: 76-150, województwo: zachodniopomorskie	22	07-2008
FW PORZECZE	Pękanino Wind Invest Sp. z o.o.	Dobiesław, Domasławice i Porzecze, gmina Darłowo, powiat: sławieński, kod pocztowy: 76-150, województwo: zachodniopomorskie	24	07-2008
FW GORZYCA	Gorzycza Wind Invest Sp. z o.o.	Pękanino, gmina Darłowo, powiat: sławieński, kod pocztowy: 76-150, województwo: zachodniopomorskie	45	07-2008

4

## Plan na 2023:

Farma Wiatrowa	Nazwa i adres wytwórcy (siedziba firmy)	Lokalizacja źródła	Moc Przyłączeniowa [MW]	Data wydania warunków przyłączenia
FW WIEKOWICE	Wind Invest Sp. z o.o.	Wiekowice i Dobiesław, gmina Darłowo, powiat: sławieński, kod pocztowy: 76-150, województwo: zachodniopomorskie	25	07-2008
FW JEŻYCE	Jeżyczki Wind Invest Sp. z o.o.	Jeżyczki i Jeżyce, gmina Darłowo, powiat: sławieński, kod pocztowy: 76-150, województwo: zachodniopomorskie	27	07-2008
FW DOBIESŁAW	Dobiesław Wind Invest Sp. z o.o.	Porzecze i Dobiesław, gmina Darłowo, powiat: sławieński, kod pocztowy: 76-150, województwo: zachodniopomorskie	27	07-2008
FW BORYSZEWO	Boryszewo Wind Invest Sp. z o.o.	Dobiesław i Wiekowice, gmina Darłowo, powiat: sławieński, kod pocztowy: 76-150, województwo: zachodniopomorskie	32	07-2008
FW KRUPY	Krupy Wind Invest Sp. z o.o.	Kowalewice, Krupy i Sińczyca, gmina Darłowo, powiat: sławieński, kod pocztowy: 76-150, województwo: zachodniopomorskie	17	07-2008
FW NOWY JAROSŁAW	Nowy Jarosław Wind Invest Sp. z o.o.	Sińczyca, Krupy i Nowy Jarosław, gmina Darłowo, powiat: sławieński, kod pocztowy: 76-150, województwo: zachodniopomorskie	25	07-2008
FW STARY JAROSŁAW	Stary Jarosław Wind Invest Sp. z o.o.	Stary Jarosław, gmina Darłowo, powiat: sławieński, kod pocztowy: 76-150, województwo: zachodniopomorskie	22	07-2008
FW PORZECZE	Pękanino Wind Invest Sp. z o.o.	Dobiesław, Domaślawice i Porzecze, gmina Darłowo, powiat: sławieński, kod pocztowy: 76-150, województwo: zachodniopomorskie	24	07-2008
FW GORZYCA	Gorzycza Wind Invest Sp. z o.o.	Pękanino, gmina Darłowo, powiat: sławieński, kod pocztowy: 76-150, województwo: zachodniopomorskie	45	07-2008

  
Jarosław Bańka  
Prezes Zarządu

  
Marek Śmigielski  
Prokurent